



# L'ACUPUNCTURE?

## LE MÉRIDIEN « REN MAI » « VAISSEAU DE LA CONCEPTION »

L'appellation chinoise de ce vaisseau est : « **Ren** (prononcer « jenne ») **Mai** » (prononcer « my » en anglais). « Ren » signifie « être humain » et « Mai » **vaisseau**. Le nom français du méridien est, pour une fois, assez approprié. Son trajet est la **ligne médiane antérieure** du corps. Sa polarité est Yin. Cette circulation d'énergie sert de « **grand-mère** » aux 12 méridiens principaux précédemment exposés ou elle peut être comparée à une autoroute par rapport aux routes principales que représentent les autres méridiens.

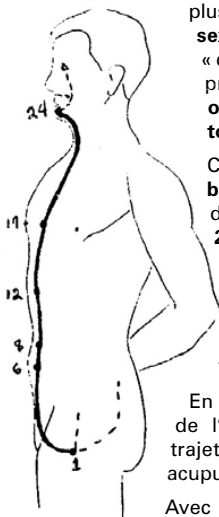
Par son trajet ce méridien **contrôle** plus particulièrement l'**énergie sexuelle** (d'où son nom de « conception »). Son action est primordiale aussi pour les **organes digestifs et respiratoires**.

Ce méridien est unique et **non bilatéral** comme les méridiens principaux. Il comporte **24 points**.

Les points les plus courants sont les 4<sup>e</sup>, 5<sup>e</sup>, 6<sup>e</sup> (pour organes génitaux), 12<sup>e</sup> (pour organes digestifs) et 17<sup>e</sup> (pour les poumons).

En **trait plein** trajet superficiel de l'énergie. En **trait pointillé** trajet profond non piqué par acupuncture.

Avec le prochain méridien « Du Mai » nous terminons la description des 14 méridiens d'énergie les plus utilisés.



Méridien  
Ren Mai



**Christiane Rainville**

B. Sc., Ac.

Membre de l'Ordre  
des acupuncteurs  
du Québec

**Approche globale**  
**29 ans d'expérience**

**Nouvelle adresse**  
**65, rue Bowen Sud**  
**Sherbrooke**  
**819 563-4520**